

Provozni Voz bude provedeno Sluzou páskou s textilni mřížkou
Znepečetni stávající DZ bude provedeno magnetickými páskami, nebo zakrytím dle PTK

LEGENDA:

- PRACOVNI PROSTOR
- PŘECHODNE SDZ
- STÁVAJICI SDZ
- STÁVAJICI VZD
- PŘECHODNE VZD
- dotacné svodidlo

ZAOPLENÍ ČAR PŘECHODNÉHO VZD BUDE PROVEDENO DLE SCHEMATU RDS 040

SO 160.1 Souřadnicový systém S-JTSK, výškový systém Bpv

ŘEDITELSTVÍ SILNIC A DÁLNIC Ředitelství silnic a dálnic s. p. Čerčanská 2023/12, 140 00 Praha 4 - Krč

Podobitel RDS SO: Název, adresa, IČO: kontakty, dotov schránka:

Návrh/Agroprojekt: JAKUB, Hůrka	Dotovkový projektant: Michal, Pořízek	Zakázka: PRONAM
Technická kontrola: Slavomír, Gritz	Hlavní inženýr projektu: Pavlína, ZNAMENÁČEK	Zpracoval: PRONAM Praha s.r.o., Pilsbická 244/173, 140 00 Praha 4, IČO: 271 66 392

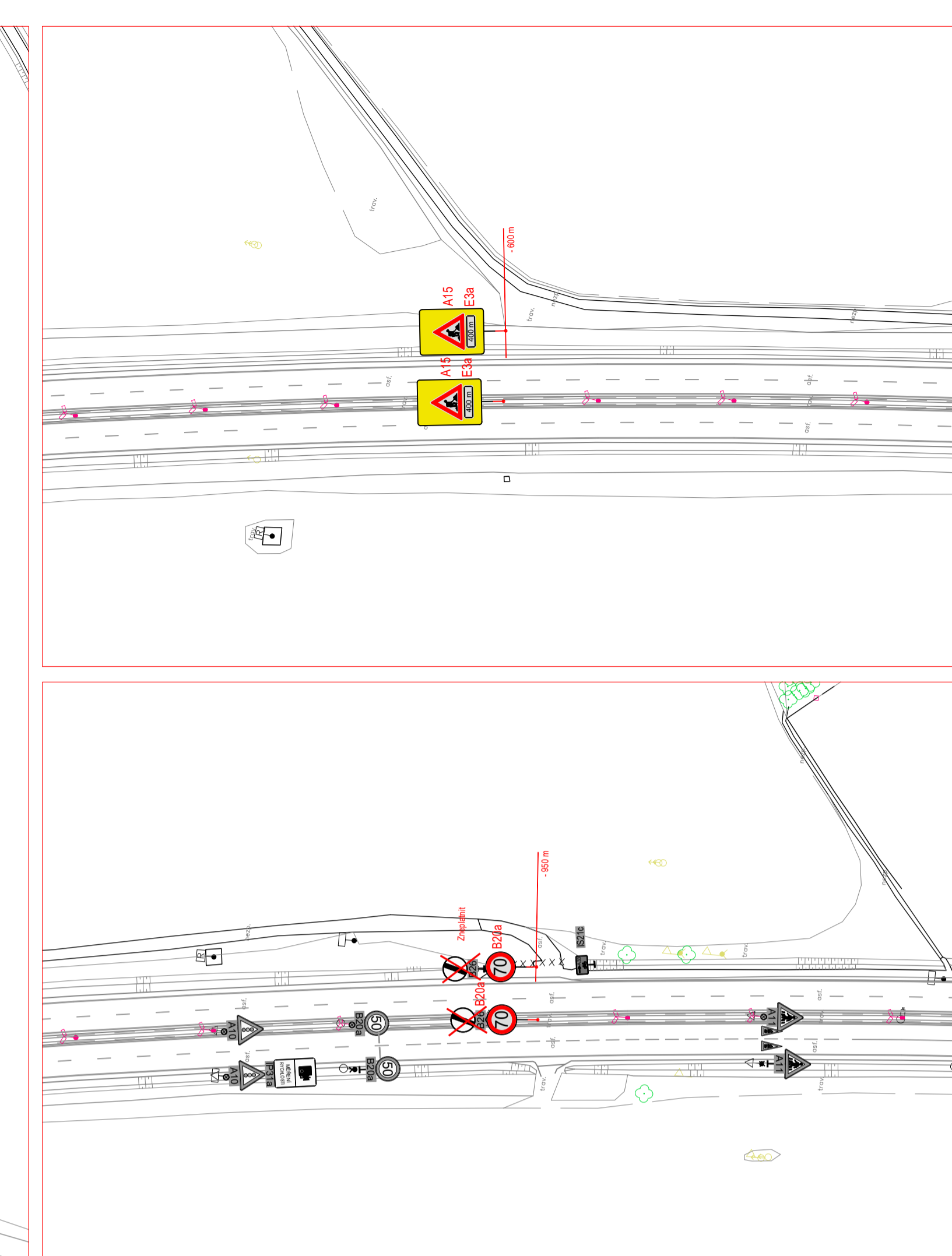
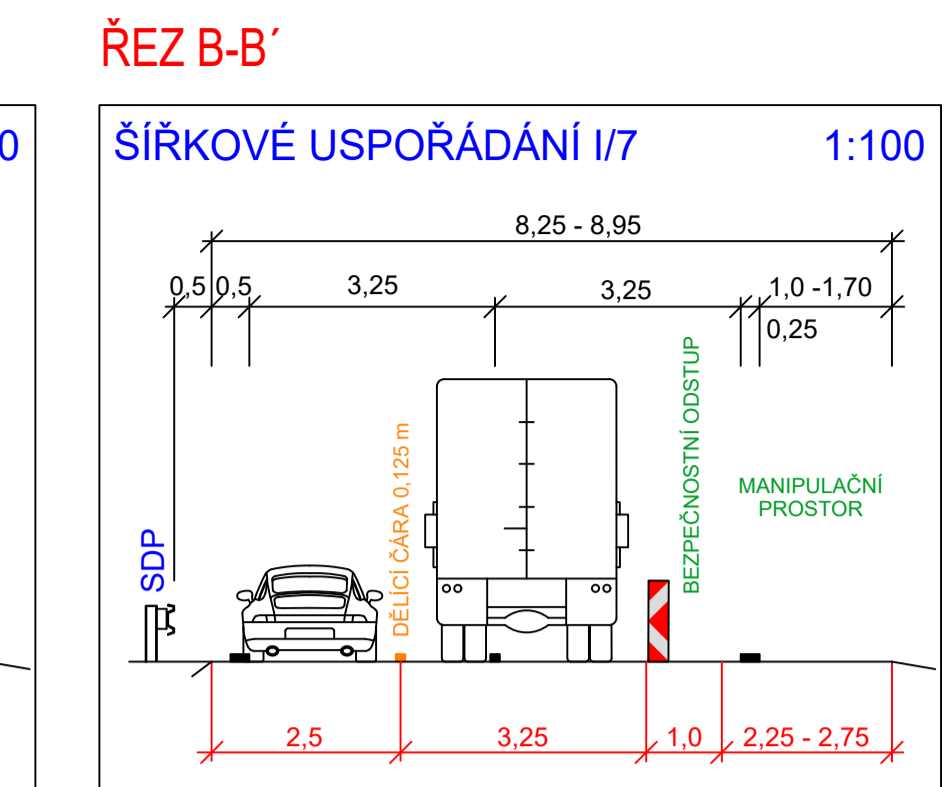
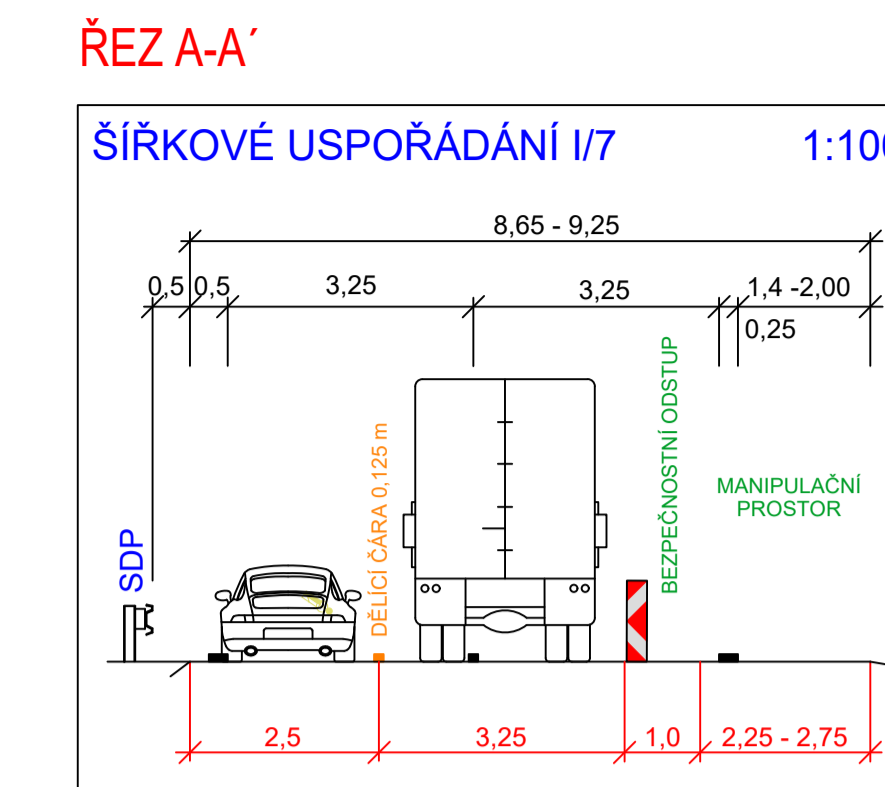
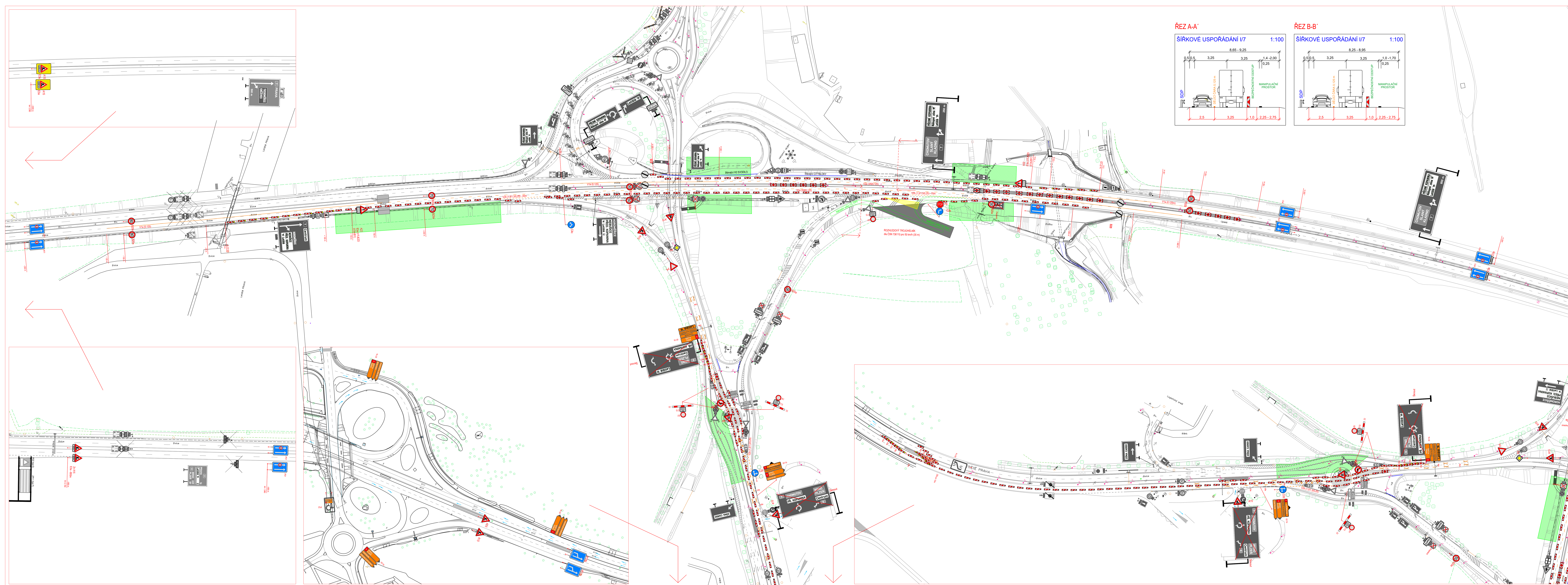
Zhotovitel PD: PRAGOPROJEKT, a.s., K Rybácké 1668/16, 147 54 Praha 4, IČO: 45272387, www.pragoprojekt.cz, dotov schránka: 448724

Návrh/Agroprojekt: podjezd	Dotovkový projektant: podjezd	Zakázka: Zpracoval: PRAGOPROJEKT
Technická kontrola: podjezd	Hlavní inženýr projektu: Ing. Bronislav, Štambořík	Zpracoval: PRAGOPROJEKT

Objekt: DOPRAVNĚ INŽENÝRSKÁ OPATŘENÍ

1A. Etapa

Číslo zakázky: 26-164-03
Číslo dílu: 98-109
Datum: 08/04/2026
Měřítko: 1:1000
Stupeň: RDS
Druh: SO



Pracovní Voz bude provedeno žlutou páskou s textem m3000
 Značení stávajícího DZ bude provedeno magnetickou páskou, nebo systémem dle PKP

LEGENDA:

- PRACOVNÍ PROSTOR
- PŘECHODNÉ SDZ
- STÁVAJÍCÍ SDZ
- STÁVAJÍCÍ VOZ
- PŘECHODNÉ VOZ

ZABĚHNUTÍ CAR PŘECHODNÉHO VOZ BUDE PROVEDENO DLE SCHEMATU RSD 040

SO 160.1 Souřadnicový systém S-JTSK, Výškový systém Bpx

ŘEDITELSTVÍ SILNIC A DÁLNIC

Ředitelství silnic a dálnic s. p.
 Čerňoměř 244/112, 140 00 Praha 4 – Křivčice

Podrobnosti RDS: Měrov, adresa, IČO, kontakty, datové schránka:

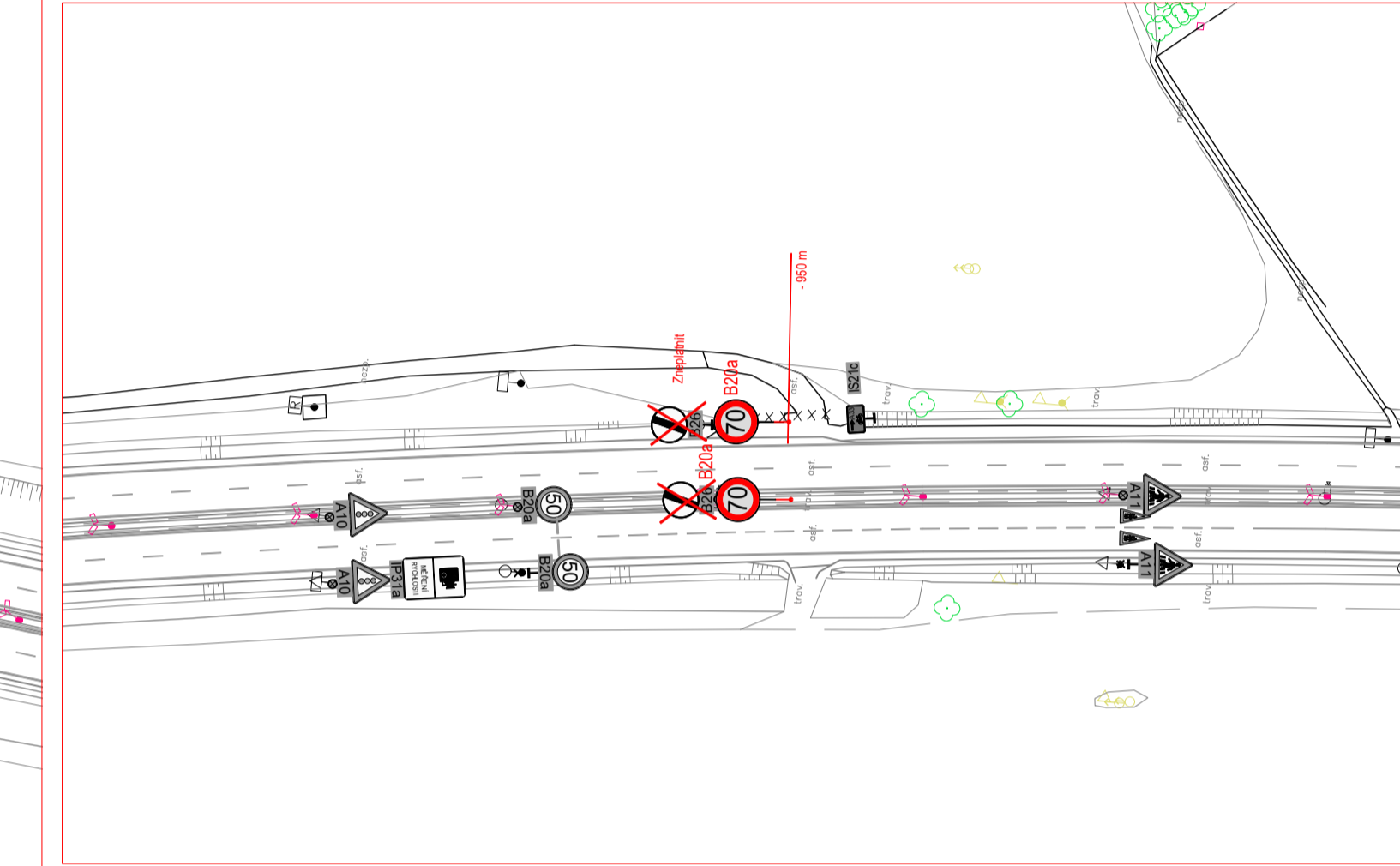
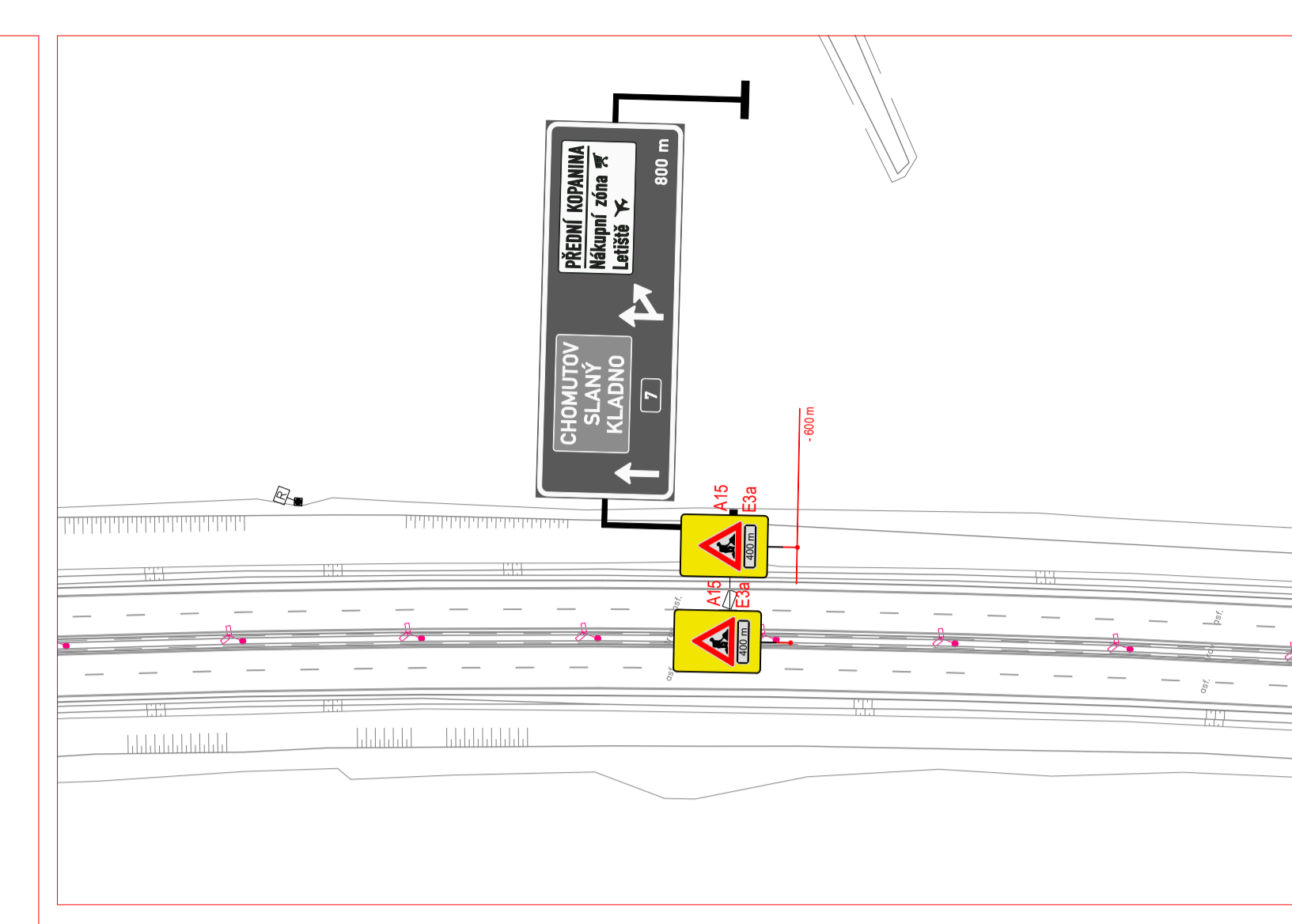
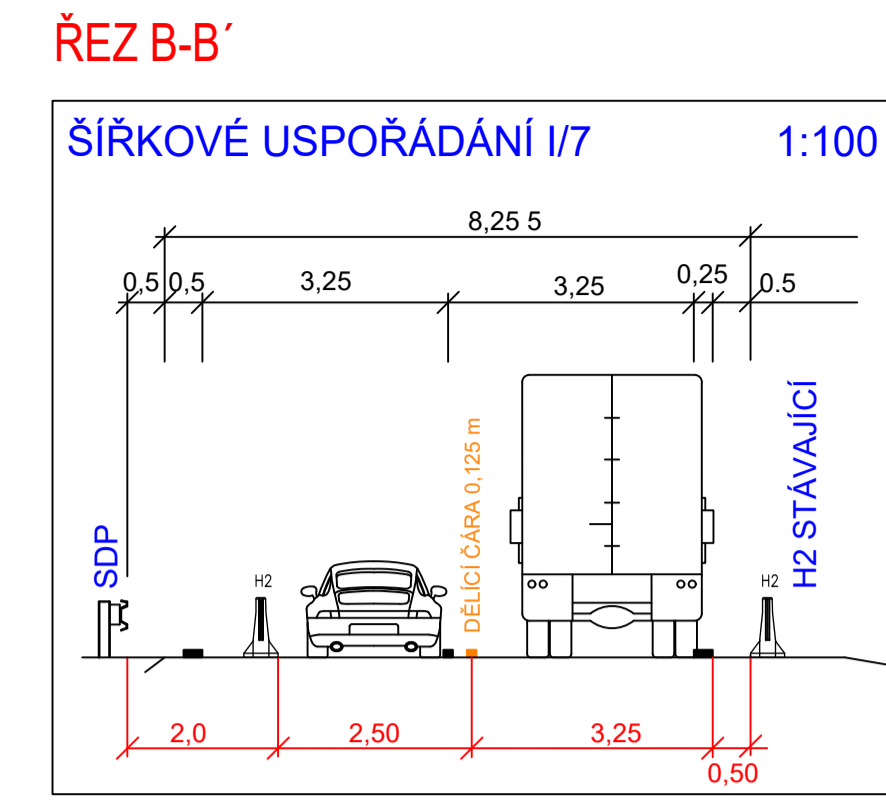
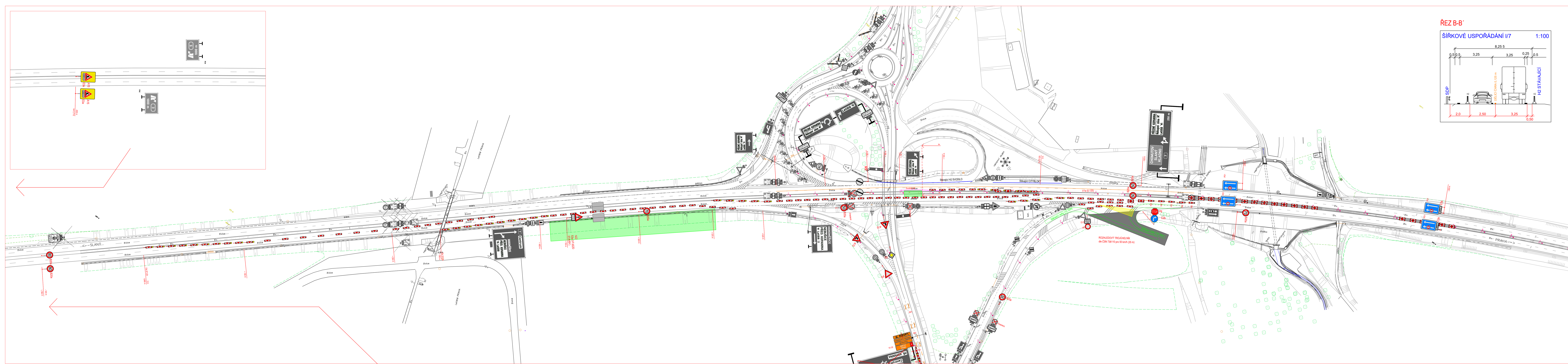
Num/Organizace: Jáchub HŠRKO	Dokladový projekt: Michal Fajstnek	PRAGOPROJEKT
Technická kategorie: Slovník: Sloz	Objekt: PRAGOPROJEKT	PRAGOPROJEKT s.r.o. Plavčická 244/112, 140 00 Praha 4 IČ: 271 66 392

Producenti PD: PRAGOPROJEKT, s. s. K Rybáře 1068/16, 147 54 Praha 4, IČO: 45272387, www.pragoprojekt.cz, datové schránka: 40164

Num/Organizace: Jáchub HŠRKO	Dokladový projekt: Michal Fajstnek	Datové schránkové projekce: PRAGOPROJEKT
Technická kategorie: Slovník: Sloz	Objekt: PRAGOPROJEKT	PRAGOPROJEKT s.r.o. Plavčická 244/112, 140 00 Praha 4 IČ: 271 66 392

Kraj: Středočeský kraj, Město: Praha, Sídlo: Čerňoměř
 Měrov: MUK Aviatičká - zajištění DIO v rozsahu etap 1A až 1C ve stupni RDS SO 160.1 pro zahájení stavby
 Objekt: DOPRAVNÉ INŽENÝRSKÁ OPATŘENÍ
 Příloha: 1B.Etapa

Číslo listu: 26 - 164 - 03
 Číslo měř: 98 - 109
 Datum: 08/04/2026
 Formát: A4
 Měřítko: 1:1000
 Číslo přílohy: RDS



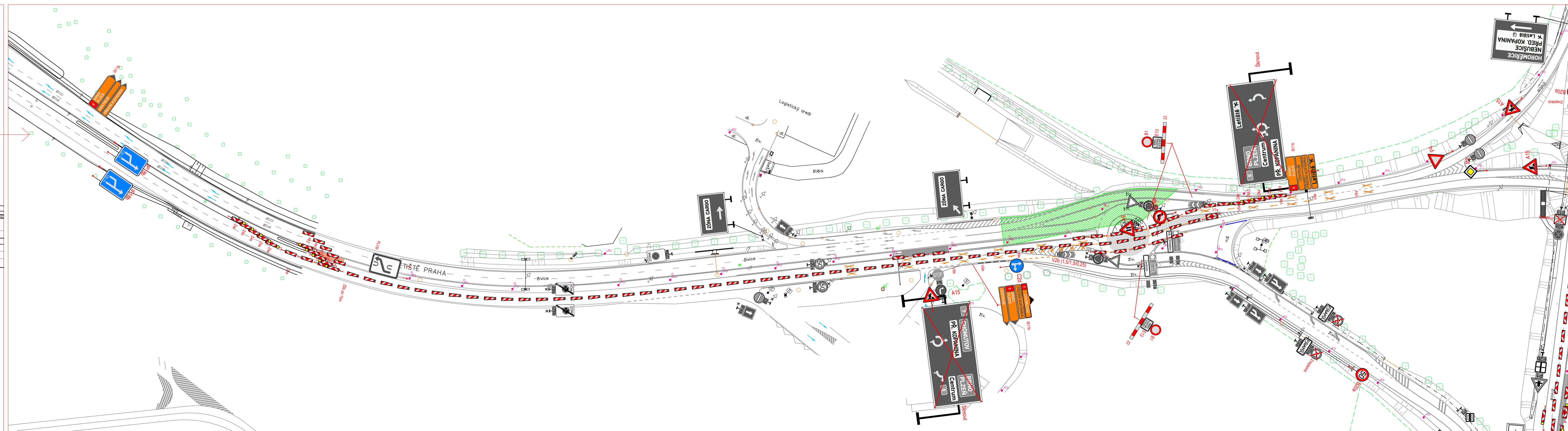
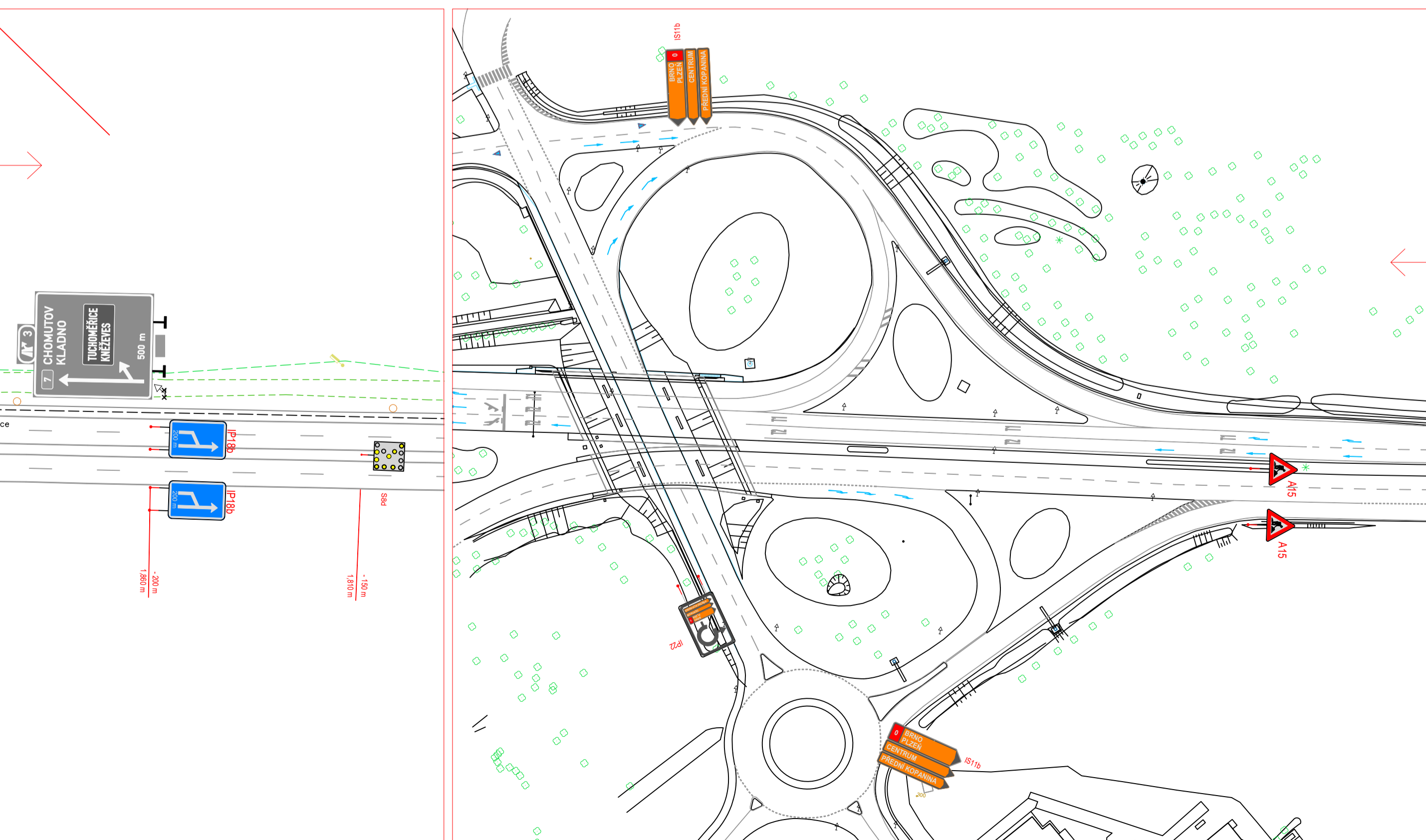
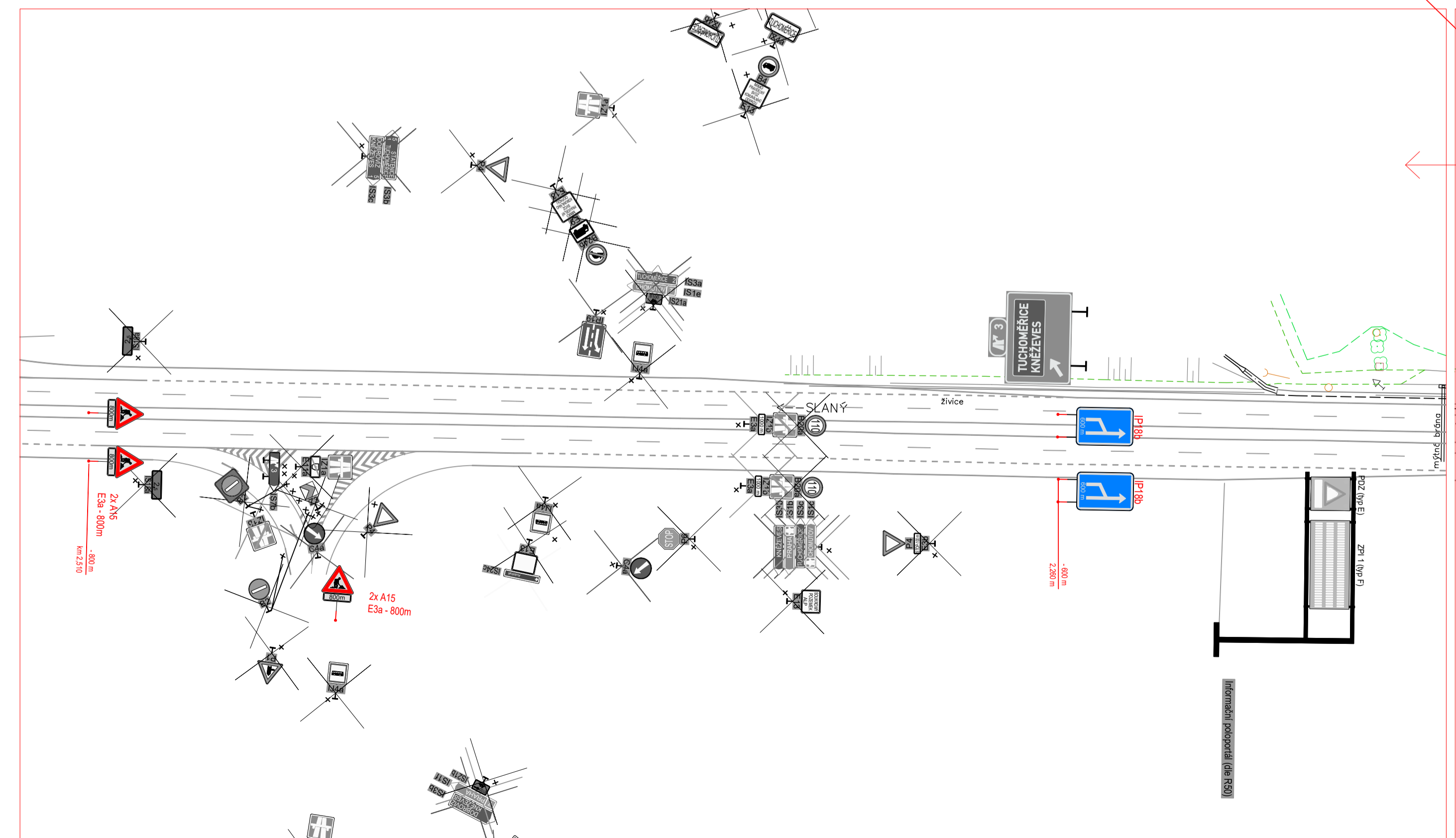
Průvoz Voz bude provedeno žlutou páskou s textem m2/200

Znečištění silničního DZ bude provedeno magnetickou páskou, nebo zábrany dle PKP

LEGENDA:

- PRÁCOVNÍ PROSTOR
- PŘECHODNÉ SOZ
- STÁVAJÍCÍ SOZ
- STÁVAJÍCÍ SOZ
- PŘECHODNÉ VZD
- STÁVAJÍCÍ VZD
- dodatečné svodidlo

ZABĚLENÍ CAR PŘECHODNÉHO VZD BUDE PROVEDENO DLE SCHEMATU RSD 040



SO 160.1 Souřadnicový systém S-JTSK, Výškový systém Bpx

ŘEDITELSTVÍ SILNIC A DÁLNIC

Ředitelství silnic a dálnic s. p.
Čerňoměř 2023/12
140 00 Praha 4 – Krč

Objednatel:

Podrobnosti RDS: SO: Měrov, adresa, IČO: kontakt, datové schéma:

Návrh/oprava:	Jiří Kubík	Dispozice projekt:	Michal Pátek	
Technická kontrola:	Slovočín, Glaz	Technická kontrola:	Pavel ZNEMĚNĚK	PRŮZNAK Praha s.r.o. Plavčická 244/17, 140 00 Praha 4 IČ: 271 66 392

Producent RDS: PRŮZNAK s.r.o., K Rybáře 1068/16, 147 54 Praha 4, IČO: 4527387, www.prozprojekt.cz, datové schéma: 401R4

Návrh/oprava:	Dispozice projekt:	Datové schéma/úprava projektu:	
Technická kontrola:	Technická kontrola:	Datové schéma/úprava projektu:	PRAGOPROJEKT

Kraj: Středočeský kraj, Město: Praha, Sídlo: Sídlo: Praha, Sídlo: Praha

Měrov státní D7 MUK Aviatická - zajištění DIO v rozsahu etapy 1A až 1C ve stupni RDS SO 160.1 pro zahájení stavby

Objekt: DOPRAVNÍ INŽENÝRSKÁ OPATŘENÍ

Číslo přílohy: 1C.Etapa

Číslo stránky: 26 - 164 - 03

Číslo verze: 08 - 109

Číslo projektu: RSD s. p., Čerňoměř 2023/12, 140 00 Praha 4 - Krč, IČO: 65993390

Datum: 08/04/2026

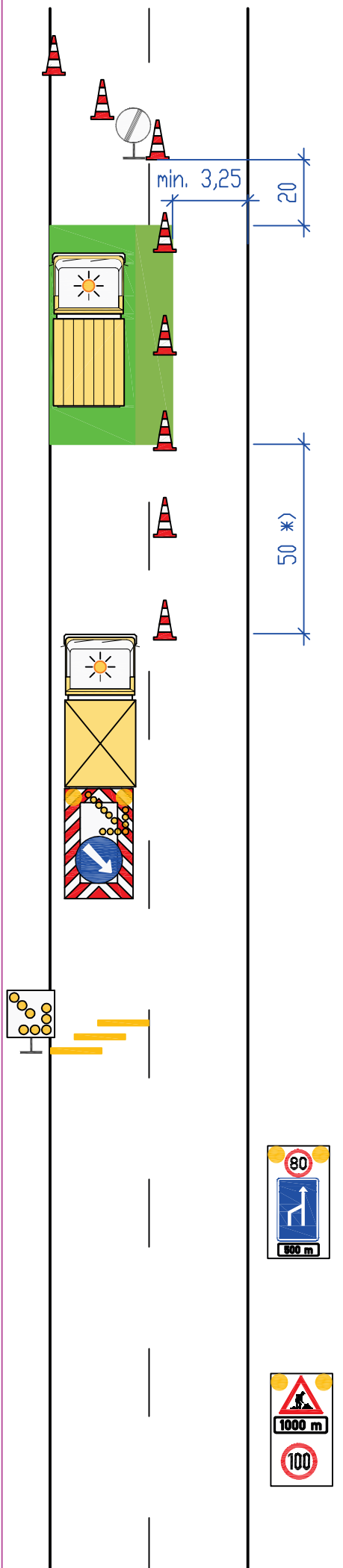
Formát: XzA4

Škála: 1:1000

Formát: RDS

DK 240

Pracovní místo
krátkodobě stabilní
dvoupruh (třípruh DK 340 obdobně)
levý pruh



B26

Pracovní vozidlo/pracovní místo
*) 100 m při chybějícím ochranném vozidle

Dopravní kužely, výška 0,75 m
odstup max. 18 m

Ochranné vozidlo
s hmotností min. 7,5 t
Výstražný vozík velký
S8d, C4a

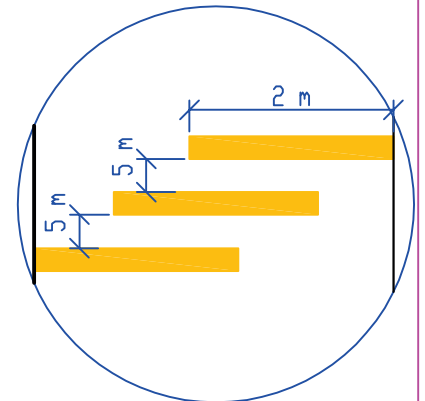
Předvěstná šipka S8d
nebo kužel se světlem L8H

150 Výstražný práh 3x
– doporučeno

500–800 * Předvěstný vozík
B20a – 80, IP18b, E3a
* výjimečně min. 400 m

800–1200 * Předvěstný vozík
A15, E3a, B20a – 100
* výjimečně min. 700 m

Kóty jsou v metrech



Detail výstražných práhů

